



Soluciones de ingeniería para ambientes difíciles®

APS SureShot™ Sensor Gamma MWD



El sensor gamma de APS SureShot™ utiliza un resistente contador de centelleo y un fotomultiplicador montados en un paquete especialmente diseñado que proporciona protección contra los altos niveles de impacto y de vibración que se encuentra en un entorno de perforación. El módulo sensor de rayo gamma natural de APS Technology es un componente adicional de

nuestro sistema de Medición durante perforación (MWD) de APS SureShot™. Las mediciones del rayo gamma son extremadamente útiles para una correlación de la gráfica, para elegir puntos de la tubería de aislación y aplicaciones geodirigibles. El sensor gamma de APS se calibra de acuerdo con las unidades del estándar de API y hay disponible una fuente de revisión en el lugar de perforación para verificar el rendimiento de herramientas en el campo o en el taller de mantenimiento. El sistema de superficie de SureShot™ ajusta los datos del rayo gamma natural a unidades de API; corrige el tamaño del orificio de perforación, el peso del lodo y los efectos del collar de perforación; asigna a cada punto de datos una profundidad del sistema de registro de profundidad y determina las pantallas en tiempo

real y los registros configurables de copias impresas. Los datos se pueden exportar en formatos estándar para industria (WITS y LAS).

El sistema dentro de la perforación MWD de SureShot™ se puede programar para enviar una combinación de rayo gamma y transmisiones de datos del frente de perforación para permitir que se inicie sesión mientras se dirige y se desliza. Un sensor de rotación del paquete direccional permite que la herramienta transmita solamente datos del rayo gamma mientras rota.

Características	Ventajas	Beneficios
Se agrega el modular al sistema SureShot™	El servicio del rayo gamma se puede agregar fácilmente	Bajo coste del inventario y flexibilidad en el servicio
Diseño resistente que cumple con el estándar de la industria	Fiable	Bajo coste de mantenimiento
Calibrado al estándar de API	Correlación directa para explorar los pozos con cable usando unidades de API	Correlación geológica mejorada
Exportación e importación electrónica de datos	Los datos del rayo gamma y de registro se pueden compartir con otros paquetes o transmitirse a la oficina del cliente	Los servicios se pueden integrar fácilmente con otros servicios del lugar de perforación y se pueden transmitir rápidamente los datos a quienes toman decisiones
Exploración de la profundidad usando el sistema de exploración de profundidad de APS, el sistema del lugar de perforación basado en WITS o de un sistema de otra compañía	El sistema de SureShot™ es flexible y puede recibir profundidad de varios sistemas basados en WITS	El hardware para la exploración de profundidades normalmente no se necesita en perforaciones con un sistema de profundidad basado en WITS de otra compañía
Módulo estándar	Se usa el mismo módulo en BHAs para collares del tamaño 89 a 203 mm (3,5 a 8 pulg.) o más grandes	Bajo coste del inventario y flexibilidad en el servicio

www.aps-tech.com

Rev 8/07. Las especificaciones están sujetas a cambios sin previo aviso.

APS Technology, Inc. 7 Laser Lane, Wallingford, CT 06492
Tel.: 860-613-4450 • Fax: 203-284-7428 • Correo electrónico: contact@aps-tech.com

Oficina en Houston 15415 International Plaza Drive, Suite #150, Houston, TX 77032
Tel.: 281-847-3700 • Fax: 832-230-2899



Soluciones de ingeniería para ambientes difíciles®

APS SureShot™ Sensor Gamma MWD

Especificaciones del producto*

Parámetros físicos		
Longitud	46 pulg.	117 cm
Diámetro externo	1,875 pulg.	48 mm
Medición		
Precisión del rango de medición (aparentes unidades de API)	Resolución de 0 a 800 API; 0,20 del API (basada en el típico factor de corrección del API de 1,35 API/cuentas/seg.)	
Resolución vertical	6 pulg.	152 mm
Muestreo máximo de datos	Cada 5 seg.	
Actualizar resolución (tiempo real)	2,5 a 3,5 puntos/pie a 50 pies/h; 0,8 a 1,2 puntos/pie a 150 pies/h	
Memoria	Por determinar	
Ambiental		
Temperatura de funcionamiento	0 ° a 347 °F	0 ° a 175 °C
Presión	20.000 psi	1.407 kg/cm ²
Vibración	500 g, 1 ms, 5.000 impactos por eje	
Impacto	25 g RMS, amplitud de onda de 20 a 500 Hz	

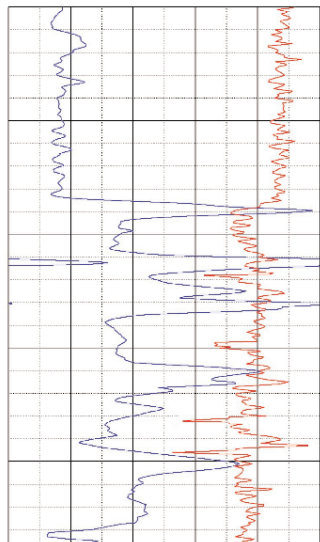
* Las especificaciones están sujetas a cambios sin previo aviso.

0,0	Gamma corregido (API) GRCM	200,0
200,0	Tasa de perforación (Pies/Hora)	0,0

0,0	TVD	10.000,0
-----	-----	----------

MD (pies)

Datos de encuesta			
MD	TVD	AZCX	INCX



MD (pies)	TVD	AZCX	INCX
4.169,0	4.116,0	298,5	49,1
4.232,0	4.153,9	296,7	57,0
4.263,0	4.170,0	297,8	60,4
4.295,0	4.184,8	299,1	64,4
4.325,0	4.196,7	300,8	68,7
4.357,0	4.207,0	399,6	73,0

www.aps-tech.com

APS Technology, Inc. 7 Laser Lane, Wallingford, CT 06492
Tel.: 860-613-4450 • Fax: 203-284-7428 • Correo electrónico: contact@aps-tech.com

Oficina en Houston 15415 International Plaza Drive, Suite #150, Houston, TX 77032
Tel.: 281-847-3700 • Fax: 832-230-2899